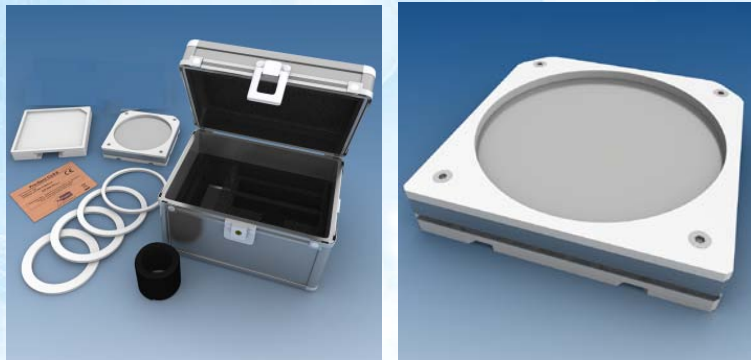


## 牙科检测模体 Pro-Dent



### 产品简介:

用于牙科机验收检测和稳定性检测，适用于口内牙科机、全景牙科机和头颅牙科机。可以检测空间分辨力和低对比度分辨力。

### 产品符合如下标准:

- 《WS581-2017 牙科 X 射线设备质量控制检测规范》
- 《JJG1011-2014 医用全景牙科 X 射线辐射源》
- IEC61223-2-7, IEC61223-3-4, DIN6868-5, DIN V6868-151, ONORM S5240-5 和 ONORM S5240-11
- CE 认证

### 技术参数:

1. 含有不同大小的中心环槽，用于放置不同尺寸的锥形准直筒
2. 测试模体，由 PMMA 材质制成
  - 1) 分辨率测试模块，测试范围：1.6-3LP/mm (16-30LP/cm), 4-8LP/mm (40-80LP/cm)
  - 2) 模体带有 6mm 厚铝吸收体
  - 3) 低对比度分辨力测试模块：0.5 mm 铝板上 4 个深度不同的钻孔，直径为 1mm, 1.5mm, 2mm 和 2.5mm。
3. 底基板上留有空隙，用于放置剂量仪探测器或影像接收器。
4. 配有 0.8mm 厚铜板 1 块，中心环槽 4 个，绷带 1 根

